



## Ny lov om tilskud til børnetandpleje

■ Side 2

## Tilfredse medlemmer

■ Side 3

## Børn er gratis

■ Side 8

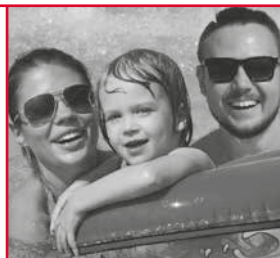


Medlemsblad fra Sygeforsikringen "danmark"



## Tilskud på egen konto til alle fra 16 år

■ Side 4



## Er du dækket og klar til ferierejsen?

■ Side 7

## Her finder du "danmark"

Hjemmeside:  
[sygeforsikring.dk](http://sygeforsikring.dk)

Telefon:  
70 10 90 70

### Telefonerne er åbne:

Mandag-onsdag kl. 8.30-15.30

Torsdag kl. 8.30-17.00

Fredag kl. 8.30-14.00

### Kontorer:

#### Jylland

- Fønnesbechsgade 3,  
7400 Herning
- Esbjergvej 20,  
6000 Kolding
- Vesterbro 54,  
9000 Aalborg
- Søndergade 76,  
8000 Aarhus C

#### Øerne

- Sophie Brahes Gade 50,  
3000 Helsingør
- Palægade 5,  
1261 København K
- Vestergade 65,  
5000 Odense C
- Sct. Hansgade 25,  
4100 Ringsted \*

### Kontorerne er åbne:

Mandag-onsdag kl. 10.00-15.00

Torsdag kl. 10.00-17.00

Fredag kl. 10.00-14.00

### d-nyt udgives af:

Sygeforsikringen "danmark"  
Palægade 5  
1261 København K

### Ansvarshavende redaktør:

Lone Ellersgård  
Grafisk tilrettelægning: Parabole  
Tryk: Bording  
Oplag 595.000 ISSN 0109-4750  
d-nyt udkommer 4 gange årligt.

\* Åbner til maj 2018.

## Lovændring fra 1. januar 2018:

# Tilskud til børnetandpleje



Lovændring giver igen mulighed for at få offentligt tilskud til børnetandpleje hos privatpraktiserende tandlæger.

Fra årsskiftet giver "danmark" derfor også tilskud til egenbetaling til børnetandpleje til børn, som er medforsikret i Gruppe 1, Gruppe 2, Gruppe 5 og Gruppe S.

Du kan se, hvor meget og hvilke tilskud "danmark" giver til børnetandpleje på [sygeforsikring.dk/tilskud](http://sygeforsikring.dk/tilskud).



## Maj 2018:

# Nyt kontor åbner i Ringsted

"danmark" åbner nyt kontor i Ringsted til maj 2018. Herfra vil omkring 300.000 medlemmer og lokale repræsentanter på Sjælland og Lolland-Falster fremover blive betjent af de seks medarbejdere, som bliver tilknyttet kontoret.

Kontoret får adresse i centrum af Ringsted på Sct. Hansgade 25. Telefonnummer og åbningstid på det nye kontor er som for alle kontorer i "danmark".

## Tilfredshedsmåling i 2017:

# 86 procent er tilfredse eller meget tilfredse

” ” ”danmark” har meget tilfredse medlemmer. Det viser den seneste måling foretaget i efteråret 2017.

Hele 86 procent af ”danmark”s medlemmer er enten tilfredse eller meget tilfredse. Ingen er meget utilfredse.

Det er en forbedring af tilfredsheden i forhold til den seneste måling, som fandt sted i 2015, hvor det tilsvarende tal var 85 procent enten tilfredse eller meget tilfredse.

### Samme positive resultat andre steder

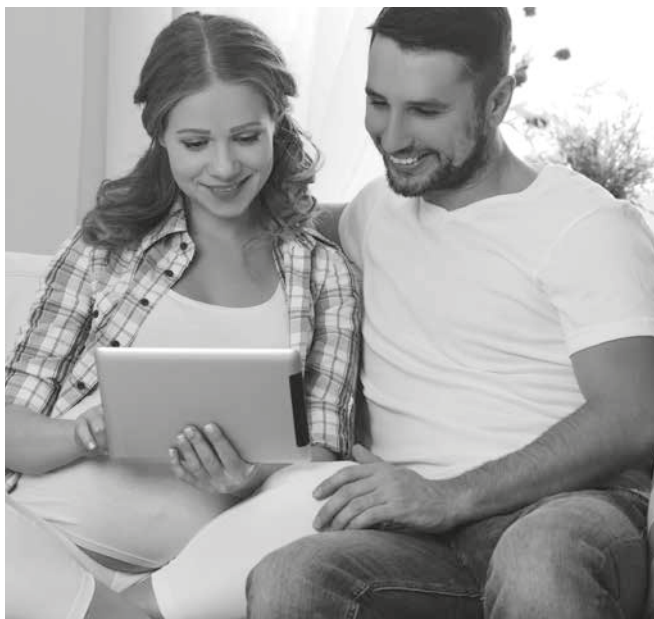
De meget flotte resultater af undersøgelsen af medlemstilfredsheden stemmer overens med andre uafhængige og eksterne undersøgelser. Blandt andet undersøgelser offentliggjort af FinansWatch og gennemført i samarbejde med Wilke.

### Tilfredshed smitter

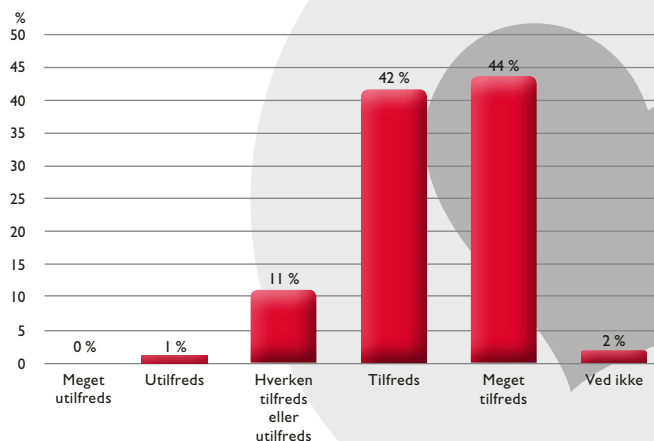
Men også ”danmark”s medarbejdere viser i den seneste måling, at de trives.

Det samlede resultat af denne undersøgelse, som 92 procent af medarbejderne deltog i, viser, at tilfredsheden på en skala fra 1 til 4 ligger på 3,69, hvor 4,0 er den højeste score.

Det er det bedste resultat målt de seneste 17 år blandt medarbejderne.



### Medlemsundersøgelse 2017



Fra 1. april 2018:

# Tilskud til egen konto til alle fra 16 år



*Indtil den 1. april 2018 har "danmark" overført alle tilskud til policens ejer. Men nu er det blevet muligt, at alle, som er fyldt 16 år, kan få egne tilskud udbetalt.*

## I. april ændres praksis

Fra den 1. april 2018 ændrer "danmark" praksis og udbetaler tilskud til hvert enkelt medlem, fra de er fyldt 16 år. En ændring som blev annonceret i d-nyt nr. 4, der udkom i november 2017. Tilskud til børn under 16 år vil blive overført til den voksne, som barnet er medforsikret hos.

## Vi bruger NemKonto

Hvis "danmark" ikke har et kontonummer på de medforsikrede, som er fyldt 16 år, vil tilskud fra "danmark" fra den 1. april 2018 blive udbetalt til det enkelte medlems NemKonto.

## Tilskud på egen konto til alle fra 16 år

Du kan selv bestemme, hvilken bankkonto du ønsker tilskud til dig selv og dine eventuelt medforsikrede børn under 16 år overført til. Du skal blot logge ind på [sygeforsikring.dk](http://sygeforsikring.dk) med NemID og ændre til det kontonummer, du ønsker.

## Fra 16 år skal du ændre på egne vegne

Alle medforsikrede, som er fyldt 16 år, skal hver især logge ind og oplyse det kontonummer, de ønsker tilskuddene fra "danmark" udbetalt til. Det skal ske inden den 1. april i år.

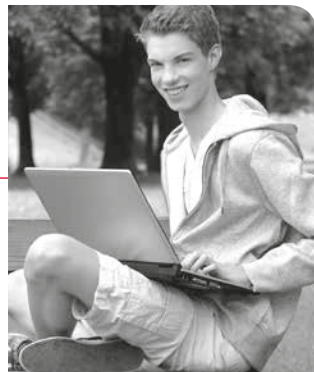
Alternativt overføres tilskuddene til de medforsikredes NemKonto.

## Udbetaling som du plejer

Hvis I ønsker, at alle tilskud fortsat skal udbetales til samme konto, skal alle over 16 år logge ind på [sygeforsikring.dk](http://sygeforsikring.dk) og vælge det ønskede kontonummer.

## Bestil udbetaling

Hvis du ønsker at få de allerede optjente tilskud udbetalt til policens ejer, skal du bestille udbetaling senest den 27. marts 2018. Ellers bliver disse tilskud udbetalt til hver enkelt medforsikret på policen, som er fyldt 16 år. Du kan logge ind på [sygeforsikring.dk](http://sygeforsikring.dk) og bestille en udbetaling.



Vi skal bruge:

## Kontonummer og e-mailadresse

Hvis du ønsker, at tilskud fra "danmark" skal indsættes på en anden konto end din NemKonto, så kan du logge ind på [sygeforsikring.dk](http://sygeforsikring.dk) og ændre kontonummeret.

## Log ind og tjek dine kontooplysninger

Her skal du vælge den nye selvbetjeningsløsning, som gør det nemt at logge ind på dine egne medlemsoplysninger - også fra mobilen.

## Husk også din e-mailadresse

Log også ind for at oplyse din e-mailadresse. Så sender vi dig en e-mail, når der er digital post fra "danmark" til dig.

## Få besked eller hold øje selv

Hvis du ikke har oplyst din e-mailadresse, skal du selv holde øje med, om der er beskeder til dig fra "danmark" ved løbende at logge ind på [sygeforsikring.dk](http://sygeforsikring.dk) og tjekke det.

Hvis du har oplyst "danmark" din e-mailadresse, så vil vi f.eks. sørge for at sende dig besked, når vi overfører tilskud til din bankkonto, og når der er andre oplysninger om dit medlemskab, som du skal logge ind på [sygeforsikring.dk](http://sygeforsikring.dk) for at læse.

Krav på 120 kr. ændres:

## Ny regel for udbetaling af tilskud

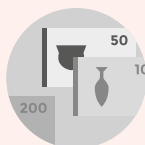


"danmark" har haft et krav på minimum 120 kr. for udbetaling af tilskud. Dette krav forsvinder fra den 1. april 2018, så alle medlemmer, som har valgt hel-, halv- eller kvartårlig udbetaling af deres tilskud, automatisk får beløbet overført til egen konto, uanset om beløbet er under 120 kr. eller ej.

Hvis du har valgt månedlig udbetaling, vil "danmark" fortsat alene overføre beløbet automatisk, hvis du har mindst 120 kr. til gode. Du kan til enhver tid logge ind på [sygeforsikring.dk](http://sygeforsikring.dk) og bestille også mindre beløb på under 120 kr. udbetalt.

VARSEL fra 1. maj 2018:

## Slut med indbetalingskort og opkrævning på papir



"danmark" har valgt at gå digitalt. Det betyder, at en stigende del af vores kommunikation kommer til at foregå digitalt. 1. april 2018 sender vi for sidste gang opkrævninger ud på papir. Det vil sige, at fra den 1. maj 2018 er det helt slut med at sende indbetalingskort og opkrævninger ud på papir med almindelig post.

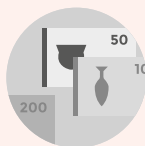
**Betalingservice eller digital besked** • Fremover skal du derfor enten tilmelde din betaling af kontingent til Betalingservice, hvilket de fleste medlemmer allerede har valgt som løsning. Alternativt sender "danmark" en opkrævning digitalt, som du skal logge ind på [sygeforsikring.dk](http://sygeforsikring.dk) for at læse.

Har du givet os din e-mailadresse, får du besked, når der ligger en digital opkrævning til dig. Har vi ikke din e-mailadresse, må du selv følge med ved at logge ind på [sygeforsikring.dk](http://sygeforsikring.dk) og se, om der er beskeder til dig.

**Betal online** • Hvis du ikke har din police tilmeldt Betalingservice, kan du betale med dankort eller andet betalingskort ved at logge ind på [sygeforsikring.dk](http://sygeforsikring.dk). Er du i tvivl om, hvordan du gør, er du velkommen til at kontakte os, så hjælper vi dig gerne.

VARSEL fra 1. juni 2018:

## Slut med elektronisk indbetalingskort

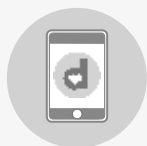


Er du en af de ca. 3.000 medlemmer, der har ønsket at få et elektronisk indbetalingskort, så forsvinder denne mulighed fra 1. juni. I stedet vil du få en besked, som du kan se, når du logger ind på [sygeforsikring.dk](http://sygeforsikring.dk), hvor du også kan betale dit kontingent med dankort eller andet betalingskort.

Husk at oplyse din e-mailadresse, så du får besked, når der ligger en opkrævning klar i selvbetjeningen, som du skal logge ind på [sygeforsikring.dk](http://sygeforsikring.dk) for at læse. Du kan også tilmelde din betaling af kontingent til Betalingservice, så slipper du for at bekymre dig om at få betalt dit kontingent til tiden.

På vej:

## Ny selvbetjeningsløsning



*En ny selvbetjeningsløsning, som gør det nemt at logge ind på egne medlemsoplysninger fra mobilen, bliver rullet ud i de kommende måneder.*

Den nye selvbetjening afløser gradvist "dit danmark". Det skulle gerne gøre det endnu nemmere for dig som medlem at foretage ændringer og læse beskeder fra "danmark" om dit medlemskab - også fra din mobil og tablet. Dertil kommer bedre muligheder for selv at kunne vælge, hvem der kan se og rette oplysninger om andre på policen.

Behovet for nem og sikker adgang er blevet større, i takt med at dialogen med "danmark" om eget medlemskab foregår digitalt, og flere og flere medlemmer ønsker både at beskytte og samtidig kunne tilgå egne oplysninger fra mobile enheder.

### Nyt og gammelt på en gang

I en overgangsfase, inden den nye mobile selvbetjening er helt på plads, vil du fortsat kunne opleve at skulle logge ind på det gamle system for at foretage dig bestemte ting. Det vil helt afhænge af, hvad du ønsker at foretage dig.

### Flere muligheder på vej

På den nye selvbetjening vil du blive bedt om at bekræfte dit samtykke til, at "danmark" må behandle dine personlige data.

Det sker første gang, du logger ind. Senere vil du også få mulighed for at give andre på policen adgang til at se, hvad du får i tilskud mv.



## Medlemsmøderne:

### Nye repræsentanter valgt

” Der var pænt fremmøde på de fleste af de i alt 23 medlemsmøder, som "danmark" holdt i løbet af januar og februar i år. Foruden drøftelse af medlemsforslag, var der på alle møderne valg af repræsentanter og suppleanter til de lokale repræsentantskaber.

**Både nye og garvede** • De repræsentanter og suppleanter, der blev valgt i år, tæller såvel helt nye som garvede medlemmer med flere års erfaring som repræsentanter. I den kommende tid vil navnene på de i alt 160 repræsentanter fordelt på de otte lokalafdelinger kunne ses på [sygeforsikring.dk](http://sygeforsikring.dk).

## Rejseforsikring:

# Er du dækket og klar til ferierejsen?



*Husk at forsikre dig, inden du rejser på ferie til udlandet. Det kan koste dig dyrt, hvis uheldet er ude, og du får brug for behandling eller hjemtransport på grund af sygdom uden for landets grænser.*

Du skal selv sørge for at være forsikret, hvis du rejser uden for Danmark. Det offentlige betaler f.eks. ikke for din hjemtransport eller alle dine udgifter til behandling, hvis du bliver syg og får brug for lægehjælp på din rejse.

Tilsvarende tilbyder det offentlige heller ikke længere en døgnåben telefon med dansk-talende medarbejdere, som du kan søge hjælp hos, hvis du kommer til skade eller bliver syg i udlandet.

Har du ikke en rejseudbetaling, f.eks. via din familieforsikring, kan du overveje at supplere dit medlemskab i "danmark" med en af de rejseforsikringer, vi udbyder i samarbejde med Bupa Global Travel.

### Hvor går dine rejser hen?

Du kan vælge mellem rejseforsikringerne Rejse Europa, Rejse EuropaPlus eller Rejse Verden afhængig af, hvor dine rejser går til. De dækker dig på rejser til forskellige lande og rejsemål. På [sygeforsikring.dk](http://sygeforsikring.dk) finder du en oversigt over, præcis hvilke lande de dækker rejser til.

### Det blå kort dækker ikke alt

Det offentlige blå EU-sygesikringskort dækker, når du rejser inden for EU. Men desværre



### Priser - inkl. 1,1 % i afgift til staten

	Kvartal		Årlig	
	1. år	Følgende år	1. år	Følgende år
<b>Rejse Europa</b>	41 kr.	31 kr.	164 kr.	124 kr.
+ Udvidet Rejse Europa	12 kr.	10 kr.	48 kr.	40 kr.
+ Afbestilling Europa	65 kr.	62 kr.	260 kr.	248 kr.
<b>Rejse EuropaPlus</b>	79 kr.	59 kr.	316 kr.	236 kr.
+ Udvidet Rejse EuropaPlus	24 kr.	20 kr.	96 kr.	80 kr.
+ Afbestilling EuropaPlus	79 kr.	75 kr.	316 kr.	300 kr.
<b>Rejse Verden</b>	260 kr.	169 kr.	1.040 kr.	676 kr.
+ Udvidet Rejse Verden	114 kr.	76 kr.	456 kr.	304 kr.
+ Afbestilling Verden	120 kr.	114 kr.	480 kr.	456 kr.

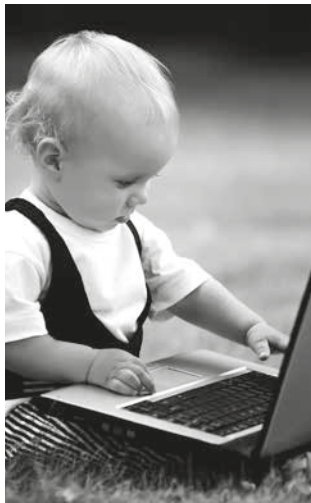
ikke alle dine udgifter, hvis du bliver syg. I de fleste EU-lande vil der være en egenbetaling hos læge/på hospital, ligesom

du selv kommer til at betale for hjemtransport, hvis du får brug for det, og du ikke har en rejseforsikring, som dækker.

Husk:

## Dit barn er gratis med

”” Hvis du er medlem af "danmark", når dit barn bliver født, kan barnet blive gratis medforsikret, til det fylder 16 år. Uden at opfylde helbredskravene for optagelse.



### Meld dit barn ind online

Du skal selv sørge for at melde dit barn ind, hvis du ønsker, at det skal være medforsikret. Det kan du gøre ved at logge ind på [sygeforsikring.dk](http://sygeforsikring.dk) og tilmelde det.

### Helbredskrav, hvis det er senere

Bliver du først medlem, efter dit barn er født, så skal både du og barnet opfylde "danmark"s helbredskrav for at blive optaget som medlemmer. Men barnet vil alligevel være gratis medforsikret, til det fylder 16 år, hvis det opfylder helbredskravene, og du har forældremyndigheden.



### Også gratis med på dine tilvalg

Hvis du vælger at supplere dit medlemskab med en eller flere tilvalgsforsikringer, så vil dit barn også få gratis glæde af dem. F.eks. er børn gratis medforsikret på din rejseforsikring og din operationsdækning, hvis du har valgt disse dækninger til.

På skærmen og i byen:

## Nye "danmark"-billeder

"danmark" er på skærmen og i byen med nye reklamefilm og plakater i de kommende måneder.

### En bryllupsfilm

Måske har du allerede set "danmark"s nye reklamefilm, "Bryllup", som havde premiere i starten af februar. I filmen sætter både brud og brudens far fokus på, at det kan være fornuftigt at være medlem af "danmark".

Reklamefilmen vil blive vist på tv i de kommende måneder, men du kan også se den på [sygeforsikring.dk](http://sygeforsikring.dk).

### Nye plakater i byen

I de større byer vil du også kunne møde "danmark", der i de kommende måneder viser ansigt med en række nye plakater. Du finder dem typisk opsat ved busstoppesteder og andre steder, hvor mange færdes.

